

DOMOV DŮCHODCŮ FRANTIŠKOV  
5. NADZEMNÍ PODLAŽÍ - OBJEKT A1  
M 1 : 50

LEGENDA MÍSTNOSTÍ - DŮM C

Č. M.	NÁZEV MÍSTNOSTI	M <sup>2</sup>	PODLAHA	STĚNY	STROP	POZNÁMKY
C 501	chodba	112,53	LINOLEUM	PŠR OMÍTKA + MALBA SDK + MALBA, MADLA	PŠHDI, SDK+MALBA V-2200 PŠHLED AMF V-2205	SDK V-100mm s FARBENEM
C 502	terasa	8,78	KERAMICKÁ DLÁŽBA PROTISLUZ. HRAZUVÝPŠ30	PŠR	PŠHDI, SDK+MALBA V-2200	KERAMICKÝ SKL. V-100 mm
C 503	schodiště	15,40	TERAKOT. BÍLÉ STUPEŇ PŠ30 LINOLEUM PŘEDSTĚP PŠ6,38	OMÍTKA Z AKTIVOVANÉHO STUROP. + MALBA	PŠHDI, SDK+MALBA V-2200 S TEP. IZOLACÍ TL. 160 mm	TERAKOTOVÝ SKL. V-100mm SDK V-100mm s FARBENEM
C 504	výťah osobní	4,08		ŽELEZOBETON + MALBA	ŽELEZOBETON + MALBA	
C 505	výťah ližbový	7,20		ŽELEZOBETON + MALBA	ŽELEZOBETON + MALBA	
C 506	kládkov. komora	2,17				
C 507	stanoviště sestry	9,31	LINOLEUM	PŠR	PŠHDI, SDK+MALBA V-2200	SDK KONSTR. VODOVZDORNÉ OMI. LA. (VÝTV. STROP REI 30)
C 508	pokoje personálu	25,03	KOBEC	SDK + MALBA KERAM. OBKLAD V-2200	PŠHDI, SDK+MALBA V-2200	SDK V-100mm s FARBENEM STROP PROSTŘEDNÍ REI 30
C 509	koupelna	3,89	KERAMICKÁ DLÁŽBA PROTISLUZ. HRAZUVÝPŠ30	PŠR	PŠHDI, SDK+MALBA V-2200	SDK KONSTR. VODOVZDORNÉ STROP PROSTŘEDNÍ REI 30
C 510	koupelna	3,89	KERAMICKÁ DLÁŽBA PROTISLUZ. HRAZUVÝPŠ30	PŠR	PŠHDI, SDK+MALBA V-2200	SDK KONSTR. VODOVZDORNÉ STROP PROSTŘEDNÍ REI 30
C 511	pokoje personálu	19,98	KOBEC	PŠR	PŠHDI, SDK+MALBA V-2200	SDK V-100mm s FARBENEM STROP PROSTŘEDNÍ REI 30
C 512	pokoje 1L	14,73	LINOLEUM	PŠR	PŠHDI, SDK+MALBA V-2200	SDK V-100mm s FARBENEM STROP PROSTŘEDNÍ REI 30
C 513	pokoje 1L	22,30	LINOLEUM	PŠR	PŠHDI, SDK+MALBA V-2200	SDK V-100mm s FARBENEM STROP PROSTŘEDNÍ REI 30
C 514	předstř.	3,35	LINOLEUM	PŠR	PŠHDI, SDK+MALBA V-2200	SDK V-100mm s FARBENEM STROP PROSTŘEDNÍ REI 30
C 515	předstř.	4,93	LINOLEUM	PŠR	PŠHDI, SDK+MALBA V-2200	SDK V-100mm s FARBENEM STROP PROSTŘEDNÍ REI 30
C 516	koupelna	4,80	KERAMICKÁ DLÁŽBA PROTISLUZ. HRAZUVÝPŠ30	PŠR	PŠHDI, SDK+MALBA V-2200	SDK KONSTR. VODOVZDORNÉ STROP PROSTŘEDNÍ REI 30
C 517	koupelna	4,93	KERAMICKÁ DLÁŽBA PROTISLUZ. HRAZUVÝPŠ30	PŠR	PŠHDI, SDK+MALBA V-2200	SDK KONSTR. VODOVZDORNÉ STROP PROSTŘEDNÍ REI 30
C 518	pokoje 1L	16,08	LINOLEUM	PŠR	PŠHDI, SDK+MALBA V-2200	SDK V-100mm s FARBENEM STROP PROSTŘEDNÍ REI 30
C 519	pokoje 1L	16,18	LINOLEUM	PŠR	PŠHDI, SDK+MALBA V-2200	SDK V-100mm s FARBENEM STROP PROSTŘEDNÍ REI 30
C 520	pokoje 1L	16,18	LINOLEUM	PŠR	PŠHDI, SDK+MALBA V-2200	SDK V-100mm s FARBENEM STROP PROSTŘEDNÍ REI 30
C 521	pokoje 1L	16,18	LINOLEUM	PŠR	PŠHDI, SDK+MALBA V-2200	SDK V-100mm s FARBENEM STROP PROSTŘEDNÍ REI 30
C 522	pokoje 1L	16,08	LINOLEUM	PŠR	PŠHDI, SDK+MALBA V-2200	SDK V-100mm s FARBENEM STROP PROSTŘEDNÍ REI 30
C 523	předstř.	7,79	LINOLEUM	PŠR	PŠHDI, SDK+MALBA V-2200	SDK V-100mm s FARBENEM STROP PROSTŘEDNÍ REI 30
C 524	předstř.	8,80	LINOLEUM	PŠR	PŠHDI, SDK+MALBA V-2200	SDK V-100mm s FARBENEM STROP PROSTŘEDNÍ REI 30
C 525	předstř.	3,09	LINOLEUM	PŠR	PŠHDI, SDK+MALBA V-2200	SDK V-100mm s FARBENEM STROP PROSTŘEDNÍ REI 30
C 526	koupelna	4,91	KERAMICKÁ DLÁŽBA PROTISLUZ. HRAZUVÝPŠ30	PŠR	PŠHDI, SDK+MALBA V-2200	SDK KONSTR. VODOVZDORNÉ STROP PROSTŘEDNÍ REI 30
C 527	koupelna	4,91	KERAMICKÁ DLÁŽBA PROTISLUZ. HRAZUVÝPŠ30	PŠR	PŠHDI, SDK+MALBA V-2200	SDK KONSTR. VODOVZDORNÉ STROP PROSTŘEDNÍ REI 30
C 528	koupelna	4,91	KERAMICKÁ DLÁŽBA PROTISLUZ. HRAZUVÝPŠ30	PŠR	PŠHDI, SDK+MALBA V-2200	SDK KONSTR. VODOVZDORNÉ STROP PROSTŘEDNÍ REI 30
C 529	myčka	3,91	KERAMICKÁ DLÁŽBA PROTISLUZ. HRAZUVÝPŠ30	PŠR	PŠHDI, SDK+MALBA V-2200	SDK KONSTR. VODOVZDORNÉ STROP PROSTŘEDNÍ REI 30
C 530	koupelna	4,17	KERAMICKÁ DLÁŽBA PROTISLUZ. HRAZUVÝPŠ30	PŠR	PŠHDI, SDK+MALBA V-2200	SDK KONSTR. VODOVZDORNÉ STROP PROSTŘEDNÍ REI 30
C 531	terasa	6,52	KERAMICKÁ DLÁŽBA PROTISLUZ. HRAZUVÝPŠ30	PŠR	PŠHDI, SDK+MALBA V-2200	KERAMICKÝ SKL. V-100 mm
C 532	terasa	6,14	KERAMICKÁ DLÁŽBA PROTISLUZ. HRAZUVÝPŠ30	PŠR	PŠHDI, SDK+MALBA V-2200	KERAMICKÝ SKL. V-100 mm
C 533	terasa	6,14	KERAMICKÁ DLÁŽBA PROTISLUZ. HRAZUVÝPŠ30	PŠR	PŠHDI, SDK+MALBA V-2200	KERAMICKÝ SKL. V-100 mm
C 534	terasa	6,14	KERAMICKÁ DLÁŽBA PROTISLUZ. HRAZUVÝPŠ30	PŠR	PŠHDI, SDK+MALBA V-2200	KERAMICKÝ SKL. V-100 mm
C 535	terasa	6,52	KERAMICKÁ DLÁŽBA PROTISLUZ. HRAZUVÝPŠ30	PŠR	PŠHDI, SDK+MALBA V-2200	KERAMICKÝ SKL. V-100 mm
C 536	WC person. 1	3,01	KERAMICKÁ DLÁŽBA PROTISLUZ. HRAZUVÝPŠ30	PŠR	PŠHDI, SDK+MALBA V-2200	SDK KONSTR. VODOVZDORNÉ OMI. LA. (VÝTV. STROP REI 30)
C 537	prostor krovu	16,20	KERAMICKÁ DLÁŽBA PROTISLUZ. HRAZUVÝPŠ30	PŠR	PŠHDI, SDK+MALBA V-2200	SDK KONSTR. VODOVZDORNÉ OMI. LA. (VÝTV. STROP REI 30)
C 538	VZT	4,97				
C 539	předstř.	5,81	LINOLEUM	PŠR	PŠHDI, SDK+MALBA V-2200	SDK V-100mm s FARBENEM STROP PROSTŘEDNÍ REI 30
C 540	předstř.	6,37	LINOLEUM	PŠR	PŠHDI, SDK+MALBA V-2200	SDK V-100mm s FARBENEM STROP PROSTŘEDNÍ REI 30

VÝSVĚTLKY: PŠV, SKV SKLADBY PODLAH A STŘECH, VIZ. PŘÍLOHY TECHNICKÉ ZPRÁVY STAVBY  
AMF KAZETOVÝ PODLAH, AMF, RAKSIR 1000 mm x 600 mm, ODKROKATELKY,  
DÍZEŇ „HOLZ FIBRAUSTUPEŇ“, VIZ. INTERIÉR  
SDK SÁDKOKARTONOVÉ KONSTRUKCE PŘÍČEK, PODKLADY  
POŽNÁMKA: A KUSTOVÉ VLASTNOSTI URČENÝ ZNAČKAM V PŮDORYSECH,  
VODOVZDORNOST VIZ. LEGENDA MÍSTNOSTÍ

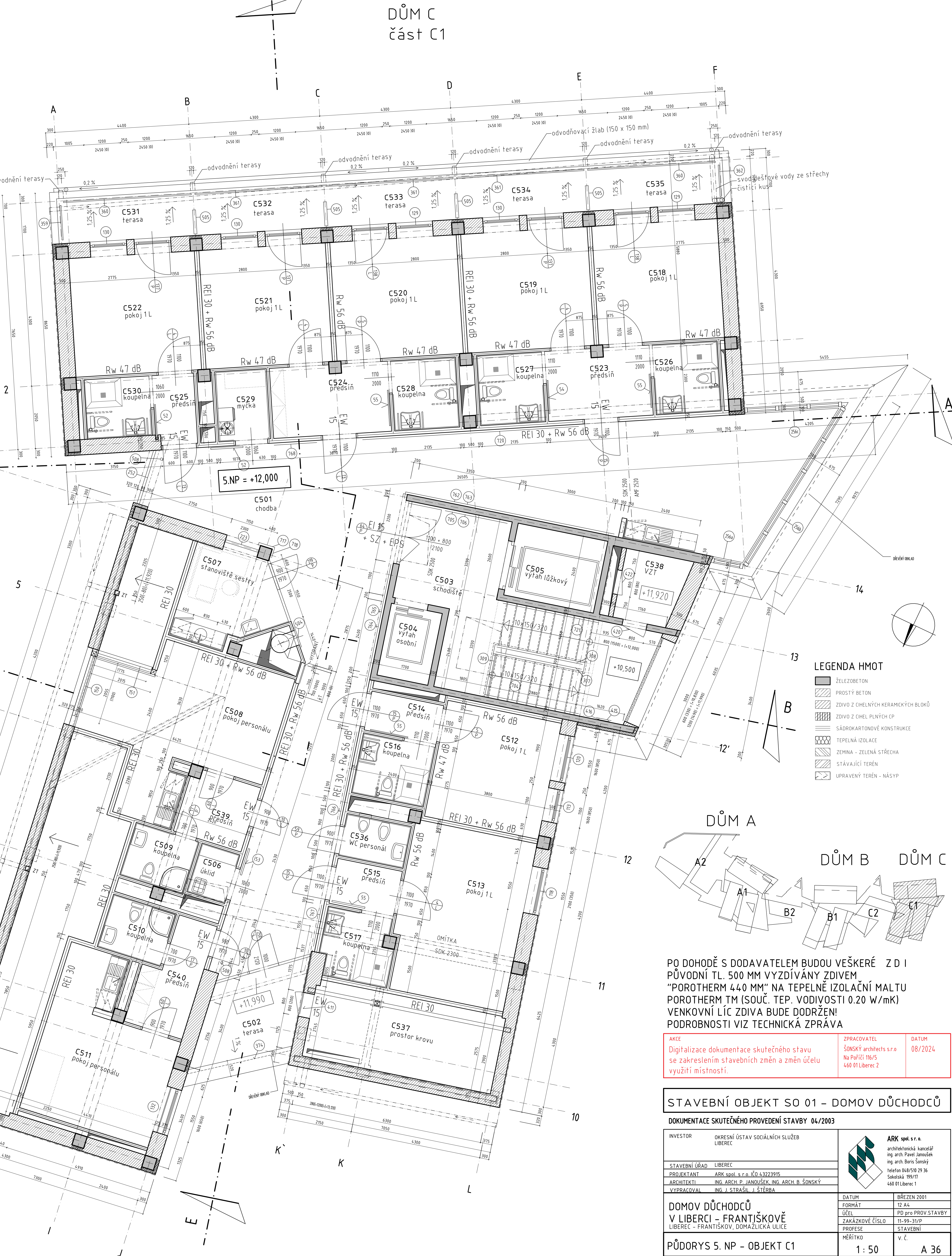
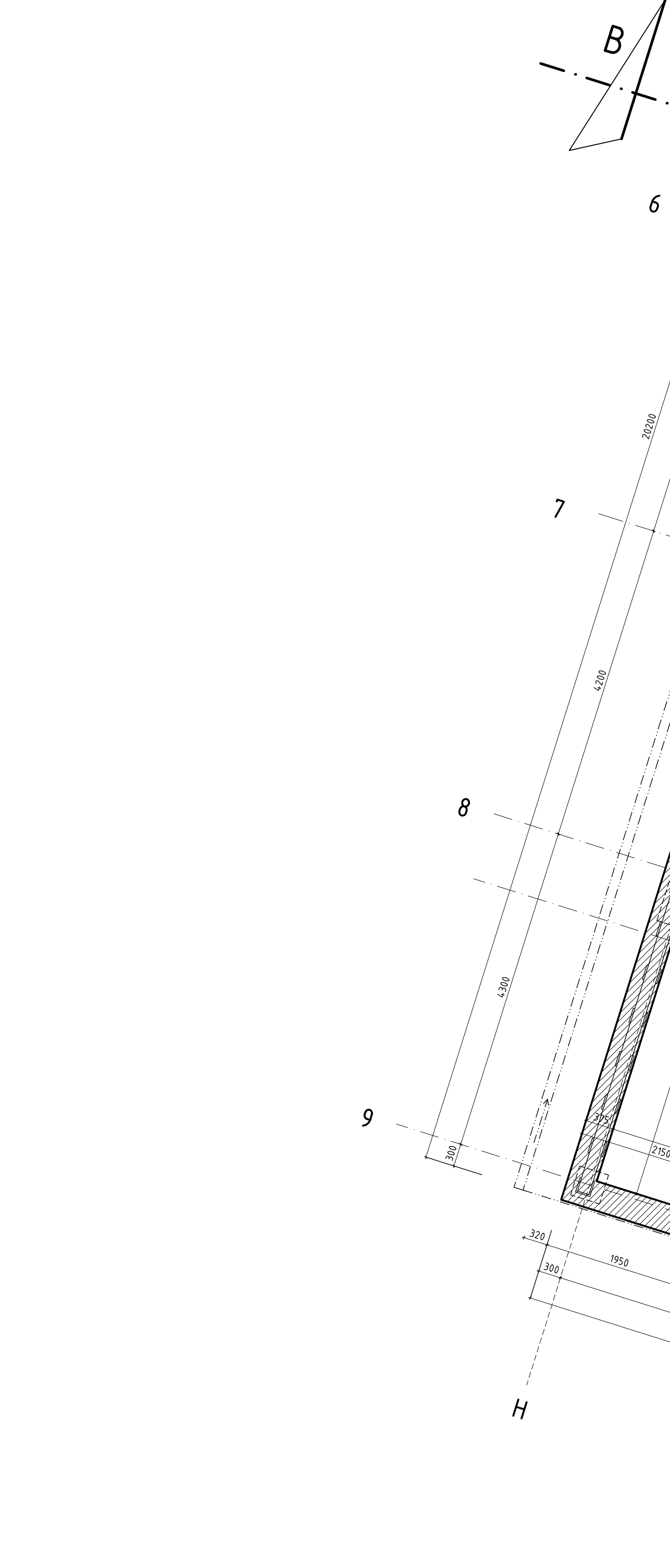
POZNÁMKY: POZN. 1 V ČÁSTI MÍSTNOSTI, KTERÁ JE NAD DOHLAZOVANÝM PROSTORY INAPR. NA KONZOLÁCH  
JE SOULČASNĚ S URČENOU SKLADBOU PODLAH POUŽITO TEPELNÉ IZOLACE ZE SPODNÍ STRANY  
V ČÁSTI MÍSTNOSTI, KTERÁ JE POD DOHLAZOVANÝM PROSTORY INAPR. POD TERASAMI  
JE NA STROPĚ POUŽITO SKLADBY S TEPELNOU IZOLACÍ NA STROPĚ A TO MN. 500 mm ZA  
HRANIC VĚKOVÝM PROSTORU

POZN. 2 V URČENÝM MÍSTNOSTECH (EMEBRÁČ A PŘÍD) BUDOU NA SÁDKOKARTONOVÝCH PŘÍČKÁCH  
PŘÍPĚVNĚ PRŮBĚŽNÁ MADLA  
PODLAD PRO JEJICH KOTVENÍ NUTNO PŘIPRAVIT DLE ČSN 73 30 35, T.J. NA VODOROVNOU  
15 VYSLOU SILU 15 kN/m

POZN. 3 V URČENÝM MÍSTNOSTECH KOUPELNY A PŘÍD BUDOU NA SÁDKOKARTONOVÝCH PŘÍČKÁCH  
PŘÍPĚVNĚ MADLA, ZABÍRAJÍCÍ PŘEDMĚTY A.T.D., VIZ. DETAILNÍ VÝKRESY  
PODLAD PRO JEJICH KOTVENÍ NUTNO PŘIPRAVIT DLE ČSN 73 30 35, T.J. NA VODOROVNOU  
15 VYSLOU SILU 15 kN/m

POZN. 4 JESTĚ PŘED REALIZACÍ PODLAH JE NUTNO POSTAVIT PŘÍČKY VČETNĚ SÁDKOKARTONOVÝCH,  
KTERÉ MUSÍ BÝT PŘÍPOJENY OBLÉSNĚ PROTIJEDNĚNÉ DLE ZÁKAD VÝBERE  
JESTĚ PŘED REALIZACÍ PODLAH JE NUTNO POLOŽIT ROZVODY TOPENÍ,  
PŘÍPADNĚ JINÝCH INSTALACÍ  
VŠECHNY PROSTUPY A SPRÁVY VE STĚNÁCH A STROPÍCH MEZI POŽÁRNÍMI ÚSEKY MUSÍ BÝT  
PROTIPOŽÁRNĚ UZAVŘENY A UTĚSNĚNY, JEDNA SE ZE JIMENA O INSTALACNÍ SÁČKY

POZN. 5 ŘEŠENÍ PODKLADU A SPRÁVČEZ PODLAH VIZ. PROJEKT INTERIÉRU  
PŘI PROVÁZENÍ STAVBY JE NUTNO POUŽÍVAT OBA PROJEKTY SOULČASNĚ ==



LEGENDA HMOT

- ŽELEZOBETON
- PROSTÝ BETON
- ZDIVO Z CHELNÝCH KERAMICKÝCH BLOKŮ
- ZDIVO Z CHEL PLNÝCH CP
- SÁDKOKARTONOVÉ KONSTRUKCE
- TEPELNÁ IZOLACE
- ZEMINA - ZELENÁ STŘECHA
- STÁVAJÍCÍ TERÉN
- UPRAVENÝ TERÉN - NÁSP

PO DOHODĚ S DODAVATELEM BUDOU VEŠKERÉ ZDI I  
PŮVODNÍ TL. 500 MM VYZDÍVÁNY ZDIVEM  
"POROTHERM 440 MM" NA TEPELNÉ IZOLAČNÍ MALTU  
POROTHERM TM (SOUC. TEP. VODIVOSTI 0.20 W/mK)  
PENKOVNÍ LÍČ ZDIVA BUDE DODRŽEN!  
PODROBNOSTI VIZ TECHNICKÁ ZPRÁVA

AKCE	ZPRACOVATEL	DATUM
Digitalizace dokumentace skutečného stavu se zakreslením stavebních změn a změn účelu využití místností.	ŠONSKÝ architects s.r.o Na Pořiči 116/5 460 01 Liberec 2	08/2024

STAVEBNÍ OBJEKT SO 01 - DOMOV DŮCHODCŮ

DOKUMENTACE SKUTEČNÉHO PROVEDENÍ STAVBY 04/2003	
INVESTOR	OKRESNÍ ÚSTAV SOCIÁLNÍCH SLUŽEB LIBEREC
STAVEBNÍ ÚŘAD	LIBEREC
PROJEKTANT	ARK spol. s r.o. IČO 43223915
ARCHITEKT	ING. ARCH. P. JANOUŠEK, ING. ARCH. B. ŠONSKÝ
VYPRACOVAL	ING. J. STRAŠIL, J. ŠTĚRBA
DOMOV DŮCHODCŮ V LIBERCI - FRANTIŠKOVĚ LIBEREC - FRANTIŠKOV, DOMAŽLICKÁ ULICE	
PŮDORYS 5. NP - OBJEKT C1	
DATUM	BŘEZEN 2001
FORMÁT	A4
ÚČEL	PRO PROJEKT STAVBY
ZAKÁZKOVÉ ČÍSLO	11-99-31/P
PROFESÍ	STAVEBNÍ
MĚŘÍTKO	V. Č.
1 : 50	A 36